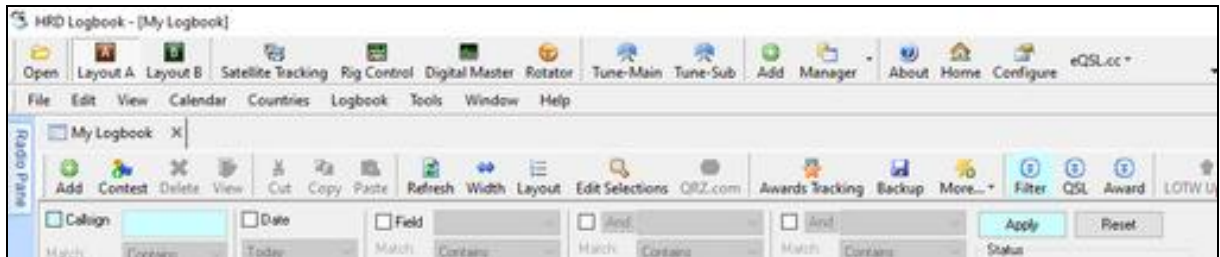


RECHERCHER un INDICATIF

A PARTIR de l'ENREGISTREMENT d'une VERSION NUMERIQUE FT8

A1) Avec LOGBOOK

Ouvrir Ham Radio De Luxe. La page HRD Logbook s'affiche



Clic sur l'index **Filter** (4 eme ligne du tableau)

A gauche (5 eme ligne du tableau) cocher **Callsign**

Ecrire l'indicatif dans la case suivante

Clic sur **Apply** (5 eme ligne du tableau)

Tous les QSO réalisés avec l'indicatif mentionné, s'affichent

A2) VERIFIER si l'INDICATIF RECHERCHE a BIEN ETE ENVOYE à eQSL :

Ouvrir la page HRD Logbook

Localiser la ligne de l'indicatif recherché et la date du QSO correspondant

Clic bouton gauche sur cette ligne, qui s'affiche en bleu

QSO date	Time on	Call	Mode	Su...	Band	Sent	Rcvd	Country	State	Locator	IOTA	eQSL sent
29/05/2021	12:40:00	YL3AKH	FT8		6m	-18	-02	Latvia		K016ol		Yes
29/05/2021	12:39:00	SP1921PS	FT8		6m	-07	+18	Poland		J090mh		Yes

Au croisement de la ligne avec la colonne **eQSL sent** doit apparaître **Yes**

Dans le cas contraire, clic bouton gauche sur la ligne bleu

Dans la page qui s'affiche : **Modify My Logbook**

Au droit de l'encart **Sent** remplacer **No** par **Yes**

Terminer par un clic sur **Update F7** et **Cancel**

B) RECHERCHER le DEROULEMENT d'un QSO avec JTDX

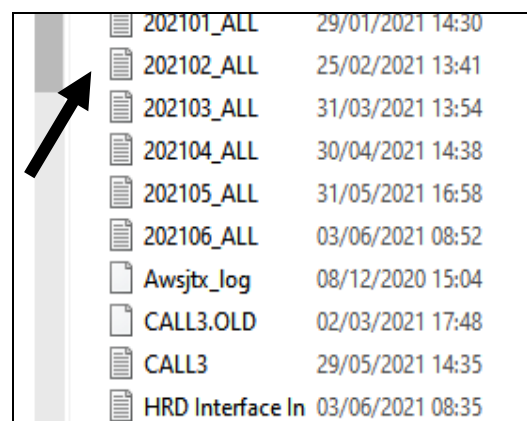
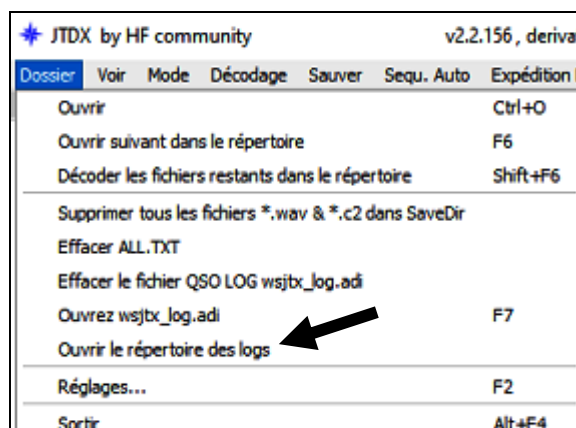
Ouvrir la page JTDX

Clic sur **Stop** colonne de droite pour bloquer provisoirement le déroulement des QSO

Clic sur **Dossier** en haut à gauche de la page

Dans l'encart qui s'affiche, clic sur **Ouvrir le répertoire des logs**

Dans la page qui apparaît, clic sur une date correspondant au QSO recherché

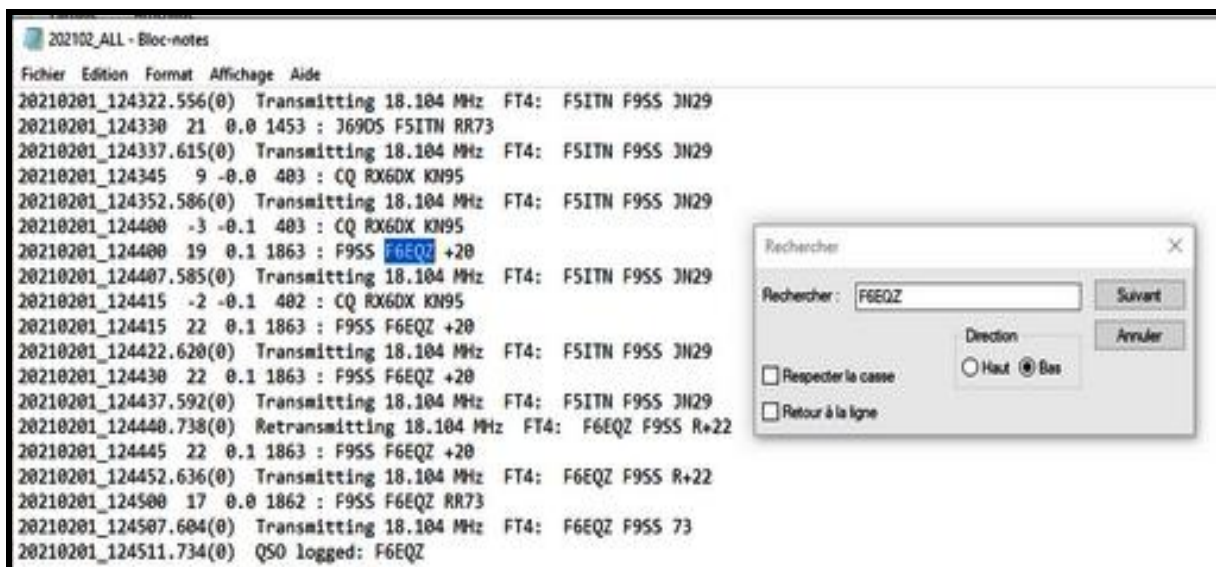


Prenons par exemple une recherche dans le mois de février 2021-06-07

La page **Bloc-notes** du mois de février s'affiche

Clic sur **Edition**. Un encart **Rechercher** apparaît.

Ecrivez l'indicatif recherché. Sélectionnez et déplacez l'encart sur la droite de la page.



L'indicatif recherché se sélectionne en bleu. Il est reçu +20 par son correspondant à 12 h 44.

Clic sur suivant à 12 h 44'15 F6EQZ passe en bleu, même condition +20

Clic sur suivant à 12 h 44'40 F6EQZ passe en bleu et répond. Il reçoit F9SS +22

Clic sur suivant à 12 h 44'52 F6EQZ passe en bleu et transmet à F9SS le report R+22

Clic sur suivant à 12 h 45 F9SS remercie F6EQZ qui est passé en bleu par RR73

Clic sur suivant à 12 h 45'07 F6EQZ passe en bleu termine le QSO par 73

Clic sur suivant à 12 h 45'11 F6EQZ passe en bleu. Le QSO est enregistré

C) Avec eQSL

Ouvrir eQSL. Il est nécessaire d'être inscrit, Clic sur **Go**

Dans la page qui s'affiche, clic sur **OutBox**

Dans la page suivante, en haut du tableau, écrire l'indicatif en face **Callsign**

Clic sur **Search**

Tous les QSO réalisés avec l'indicatif mentionné, s'affichent

43 records								
Action	Indicatif 3rd	Date/Heure 1st ^	Bande 2nd	Mode (Sous-Mode)	RST	Commentaires	Téléversement Date	Statut
	F6EQZ	-						
	F6EQZ	27Feb2016 14:51	40M	SSB	59	REF Contest	2016-03-01 12:43Z ADIF	
	F6EQZ	27Feb2016 16:50	15M	SSB	59	REF Contest	2016-03-01 12:43Z ADIF	

En cliquant sur la vignette, la carte QSL du correspondant s'affiche. Il est possible de modifier les indications. Terminer par **Save**